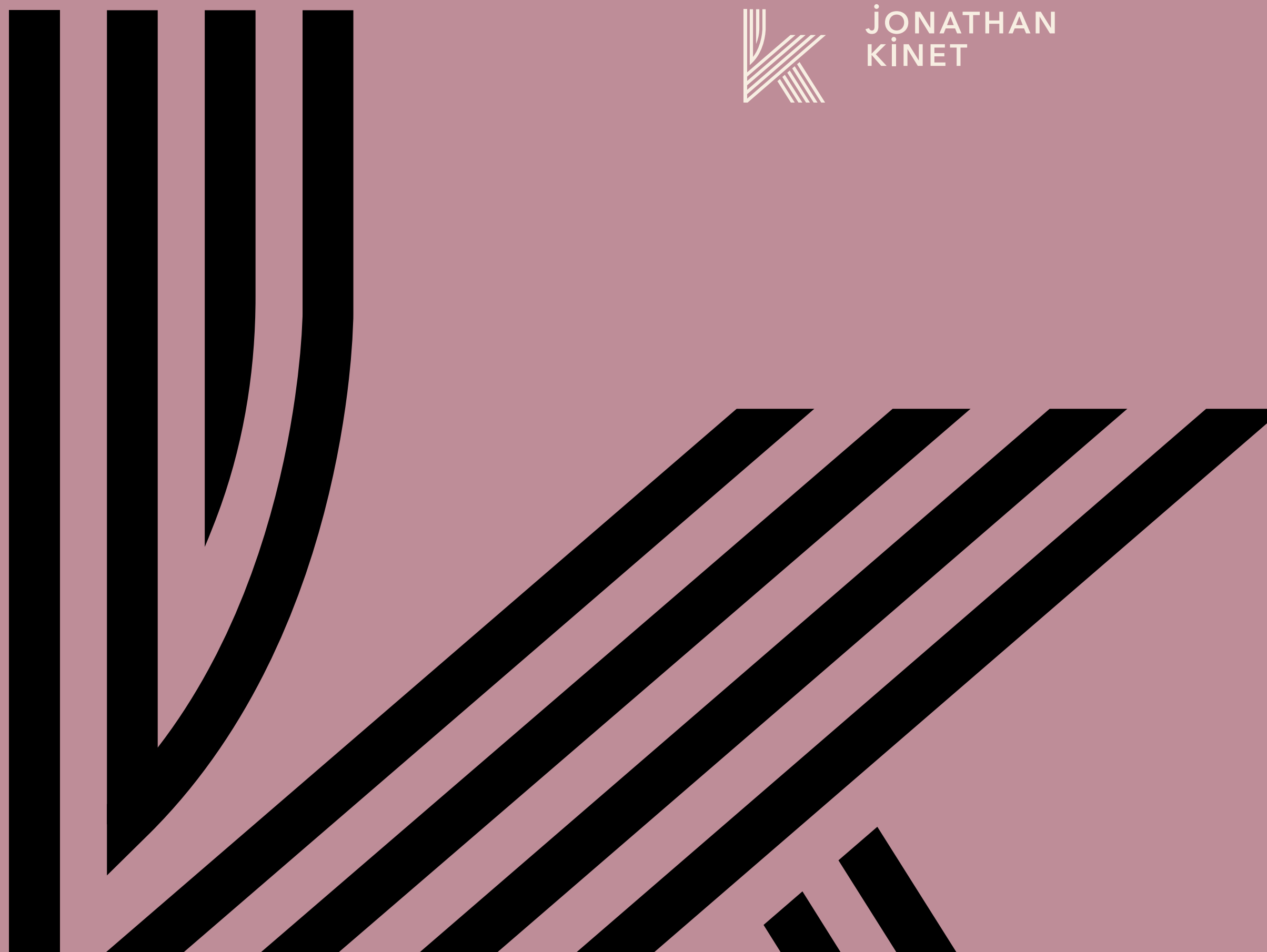




JONATHAN  
KINET

ILLUSTRATIONS  
SÉLECTION



Fabriqué par: / Vervaardigd door:  
Produced by: / Hergestellt von:  
**DARCIS CHOCOLAT & PÂTISSERIE SA**  
Esplanade de la Grâce 1 - 4800 Verriers - BELGIUM

**DARCIS**  
CHOCOLATIER

A consumer de préférence avant le:  
Ten minste houdbaar tot:  
Best before end:  
Mindestens houdbaar bis:

  
**BELGIAN  
OWL**  
DISTILLERY

Chocolat  
au Single Malt Whisky

**5**  
ANS

UNE COLLABORATION  
JEAN-PHILIPPE DARCIS  
MAÎTRE-CHOCOLATIER

ET

ETIENNE BOUILLON  
MAÎTRE-DISTILLATEUR

INGRÉDIENTS

FEVES DE CACAO INFUSÉES AU WHISKY (75%), BEURRE DE CACAO, SUCRE DE CANNE

VALEURS NUTRITIONNELLES POUR 100G

ÉNERGIE : 1412,68 KJ / 337,76 KCAL  
MATIÈRES GRASSES : 19,08G DONT ACIDES GRAS SATURÉS : 11,21G  
GLUCIDES : 28,68G DONT SUCRES : 26,08G  
PROTÉINES : 13,03G  
SEL : 0,14G

  
**BELGIAN  
OWL**  
DISTILLERY

Chocolat  
au Single Malt Whisky

**5**  
ANS

UNE COLLABORATION  
JEAN-PHILIPPE DARCIS  
MAÎTRE-CHOCOLATIER

ET

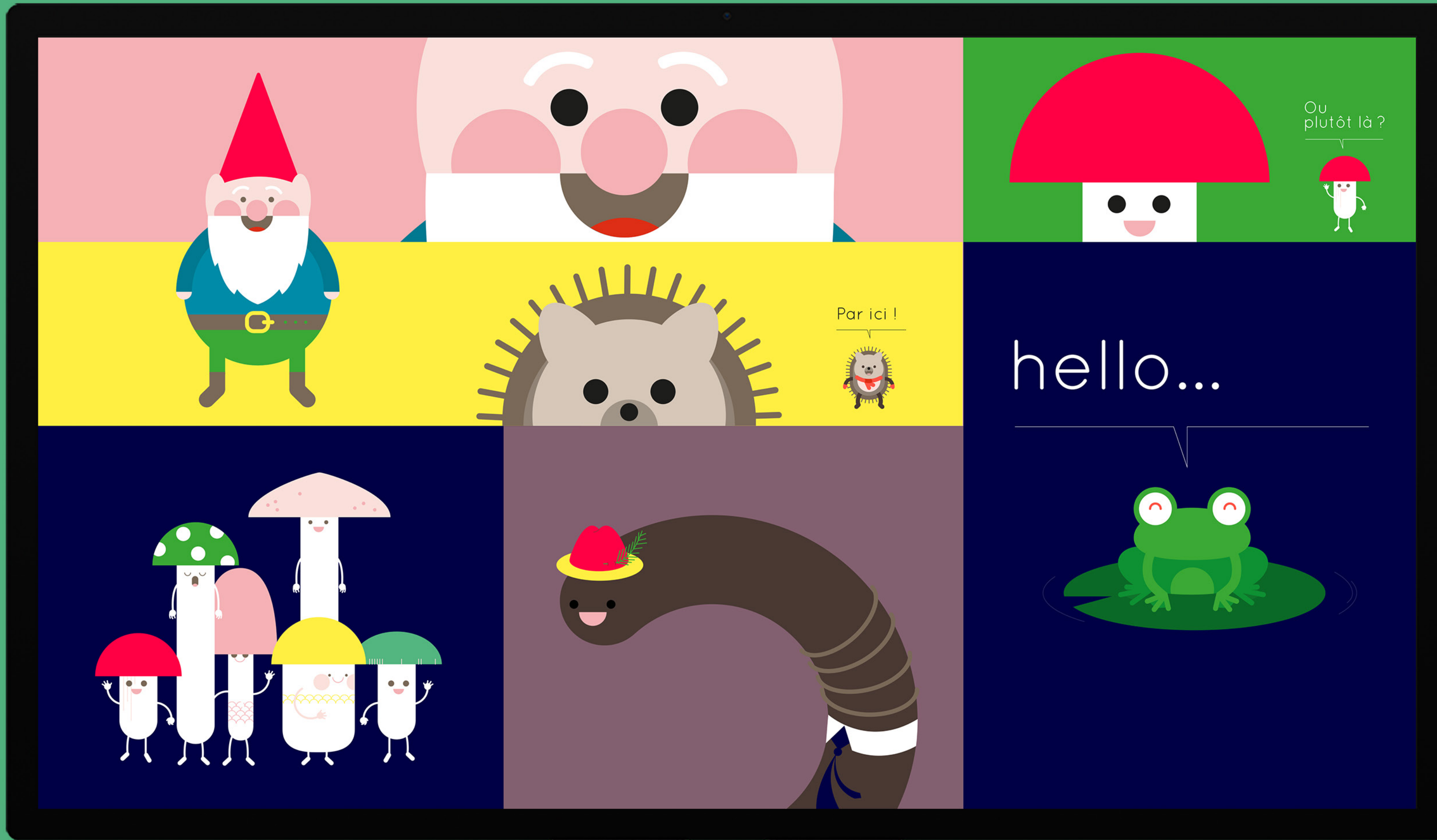
ETIENNE BOUILLON  
MAÎTRE-DISTILLATEUR

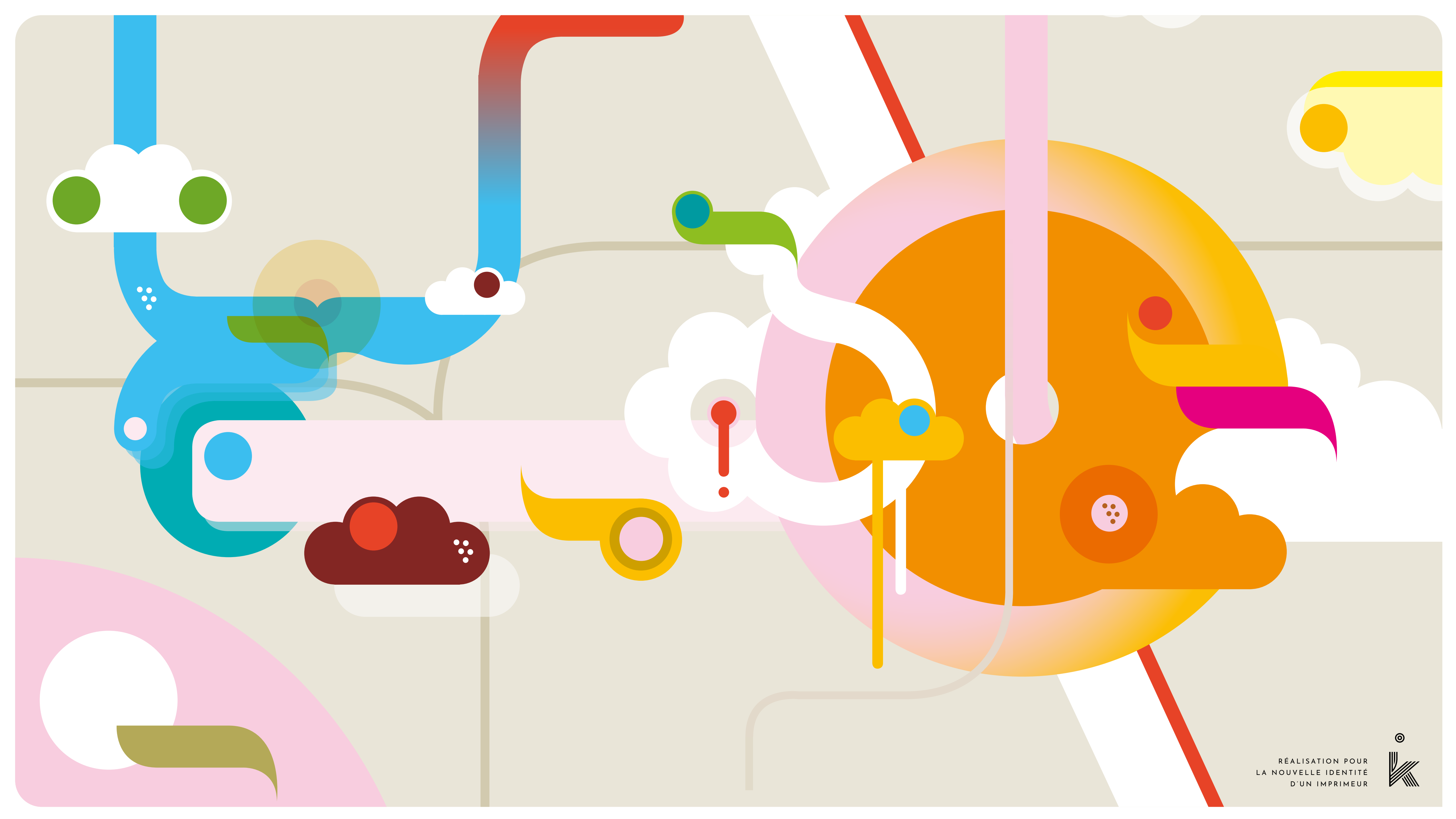
PACKAGING D'UNE TABLETTE  
DE CHOCOLAT POUR BELGIAN OWL  
EN COLLABORATION AVEC DARCIS











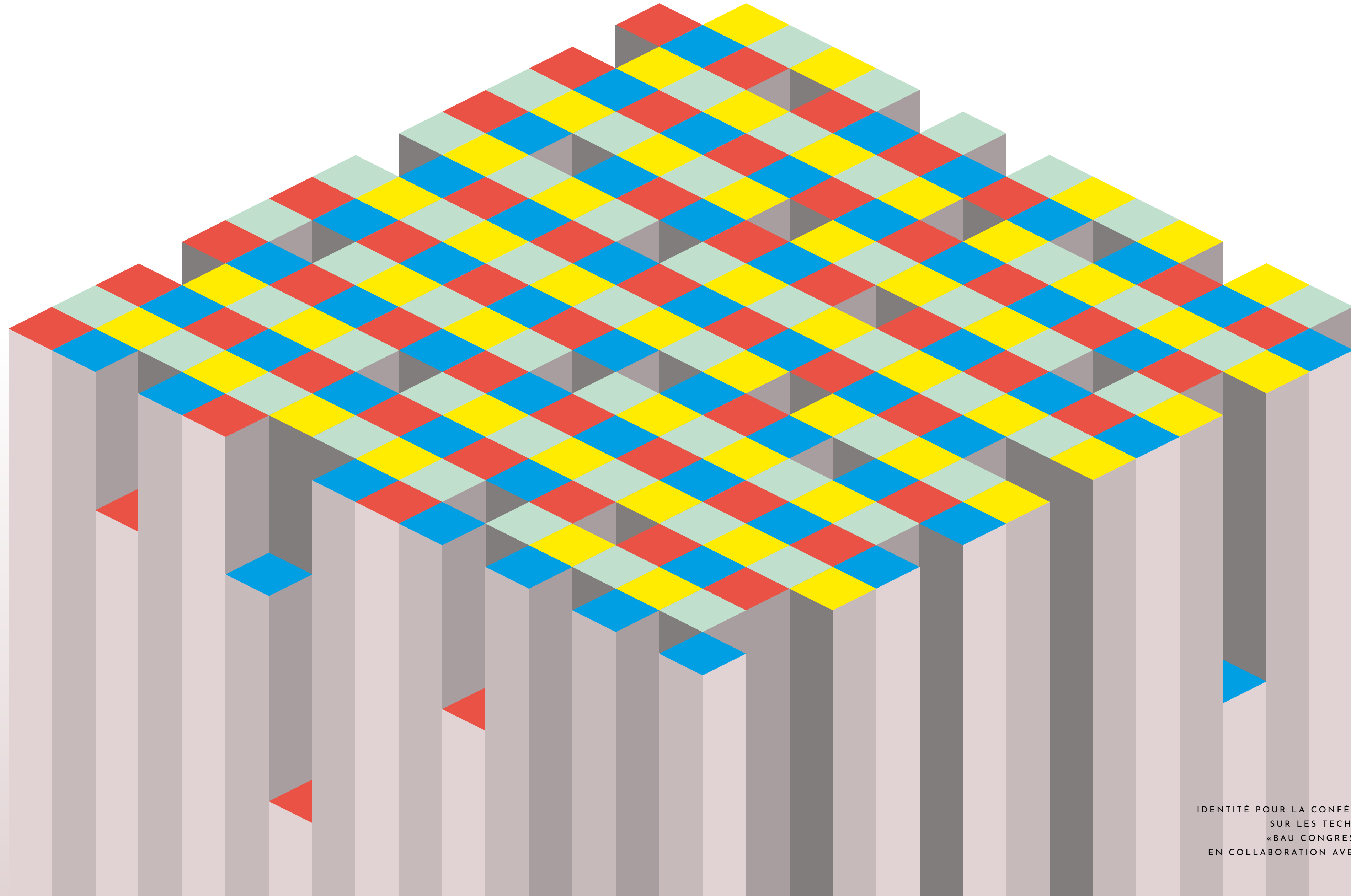
RÉALISATION POUR  
LA NOUVELLE IDENTITÉ  
D'UN IMPRIMEUR











IDENTITÉ POUR LA CONFÉRENCE INTERNATIONALE  
SUR LES TECHNOLOGIES DU BÂTIMENT  
«BAU CONGRESS CHINA» DE SHANGHAI  
EN COLLABORATION AVEC ARCHI-EUROPE GROUP

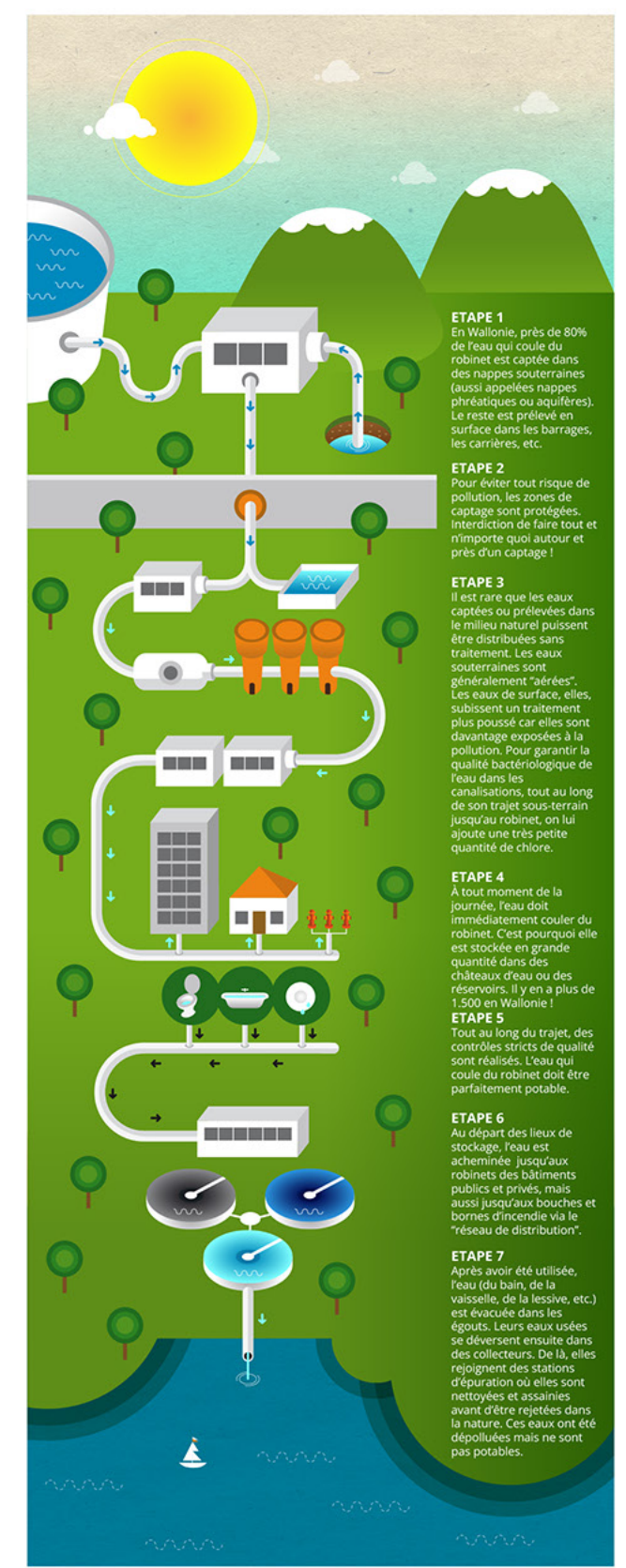








la SWDE a prélevé  
**20.350**  
échantillons  
d'eau distribuée



**ETAPE 1**  
En Wallonie, près de 80% de l'eau qui coule du robinet est captée dans des nappes souterraines (aussi appelées nappes phréatiques ou aquifères). Le reste est prélevé en surface dans les barrages, les carrières, etc.

**ETAPE 2**  
Pour éviter tout risque de pollution, les zones de captage sont protégées. Interdiction de faire tout et n'importe quoi autour et près d'un captage !

**ETAPE 3**  
Il est rare que les eaux captées ou prélevées dans le milieu naturel puissent être distribuées sans traitement. Les eaux souterraines sont généralement "aérées". Les eaux de surface, elles, subissent un traitement plus poussé car elles sont davantage exposées à la pollution. Pour garantir la qualité bactériologique de l'eau dans les canalisations, tout au long de son trajet souterrain jusqu'au robinet, on lui ajoute une très petite quantité de chlore.

**ETAPE 4**  
À tout moment de la journée, l'eau doit immédiatement couler du robinet. C'est pourquoi elle est stockée en grande quantité dans des châteaux d'eau ou des réservoirs. Il y en a plus de 1.500 en Wallonie !

**ETAPE 5**  
Tout au long du trajet, des contrôles stricts de qualité sont réalisés. L'eau qui coule du robinet doit être parfaitement potable.

**ETAPE 6**  
Au départ des lieux de stockage, l'eau est acheminée jusqu'aux robinets des bâtiments publics et privés, mais aussi jusqu'aux bouches et bornes d'incendie via le "réseau de distribution".

**ETAPE 7**  
Après avoir été utilisée, l'eau (du bain de la vaisselle, de la lessive, etc.) est évacuée dans les égouts. Leurs eaux usées se déversent ensuite dans des collecteurs. De là, elles rejoignent des stations d'épuration où elles sont nettoyées et assainies avant d'être rejetées dans la nature. Ces eaux ont été dépolluées mais ne sont pas potables.











CATHÉDRALE SAINT-PAUL



PERRON DE LIÈGE



OPÉRA ROYAL DE WALLONIE-LIÈGE



GRAND CURTIUS



MUSÉE LA BOVERIE



TOUR DES FINANCES



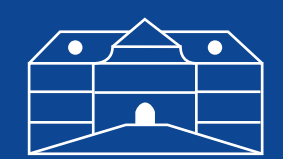
UNIVERSITÉ DE LIÈGE



GARE DES GUILLEMINS



THÉÂTRE DE LIÈGE



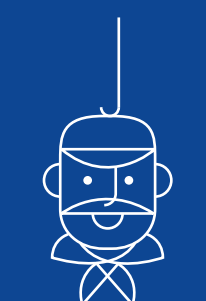
HÔTEL DE VILLE



MONTAGNE DE BUEREN



PALAIS DES PRINCES ÈVÈQUES



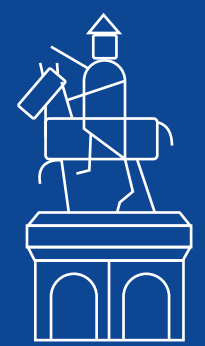
MUSÉE TCHANTCHÈS



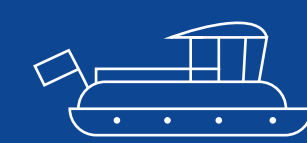
DESIGN STATION



GRAND POSTE



STATUE CHARLEMAGNE



NAVETTE FLUVIALE



MUSÉE DE LA VIE WALLONNE



COLÉGIALE ST-BARTHÉLÉMY



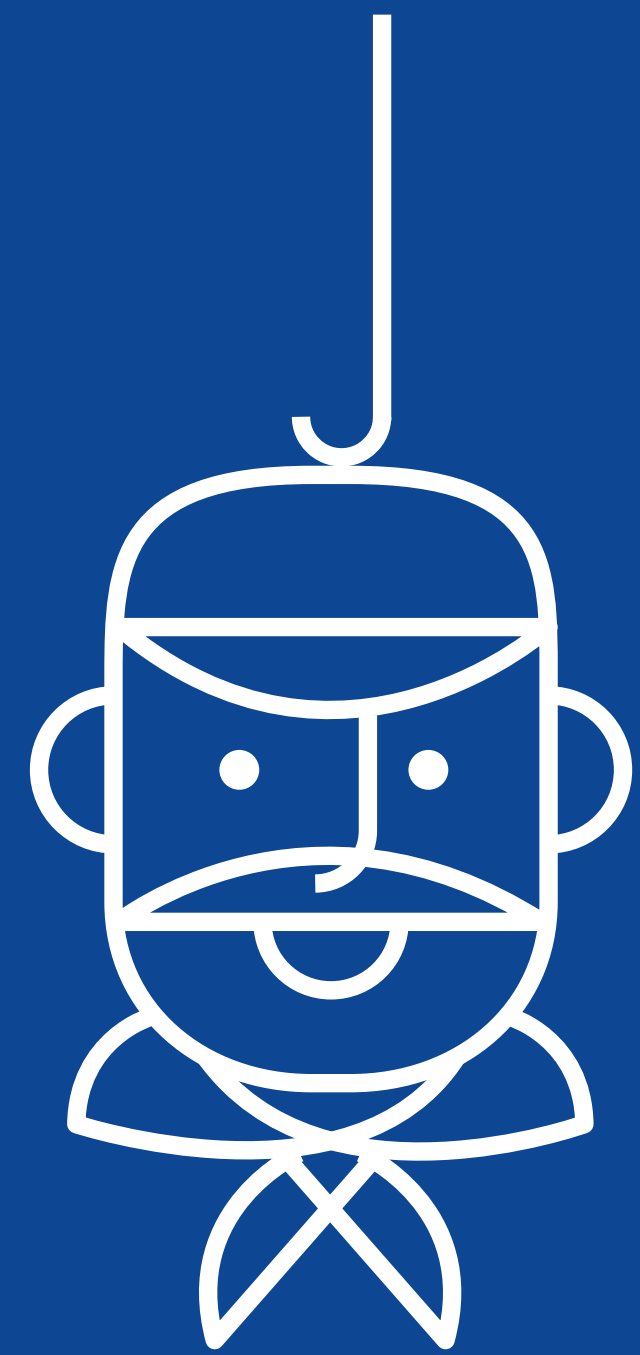
CONSERVATOIRE DE LIÈGE



LE PLONGEUR



CITÉ MIROIR



# Plan de la ville de Liège







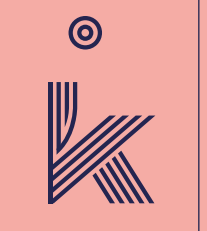
BUILDING  
A BRIGHT  
FUTURE  
TOGETHER

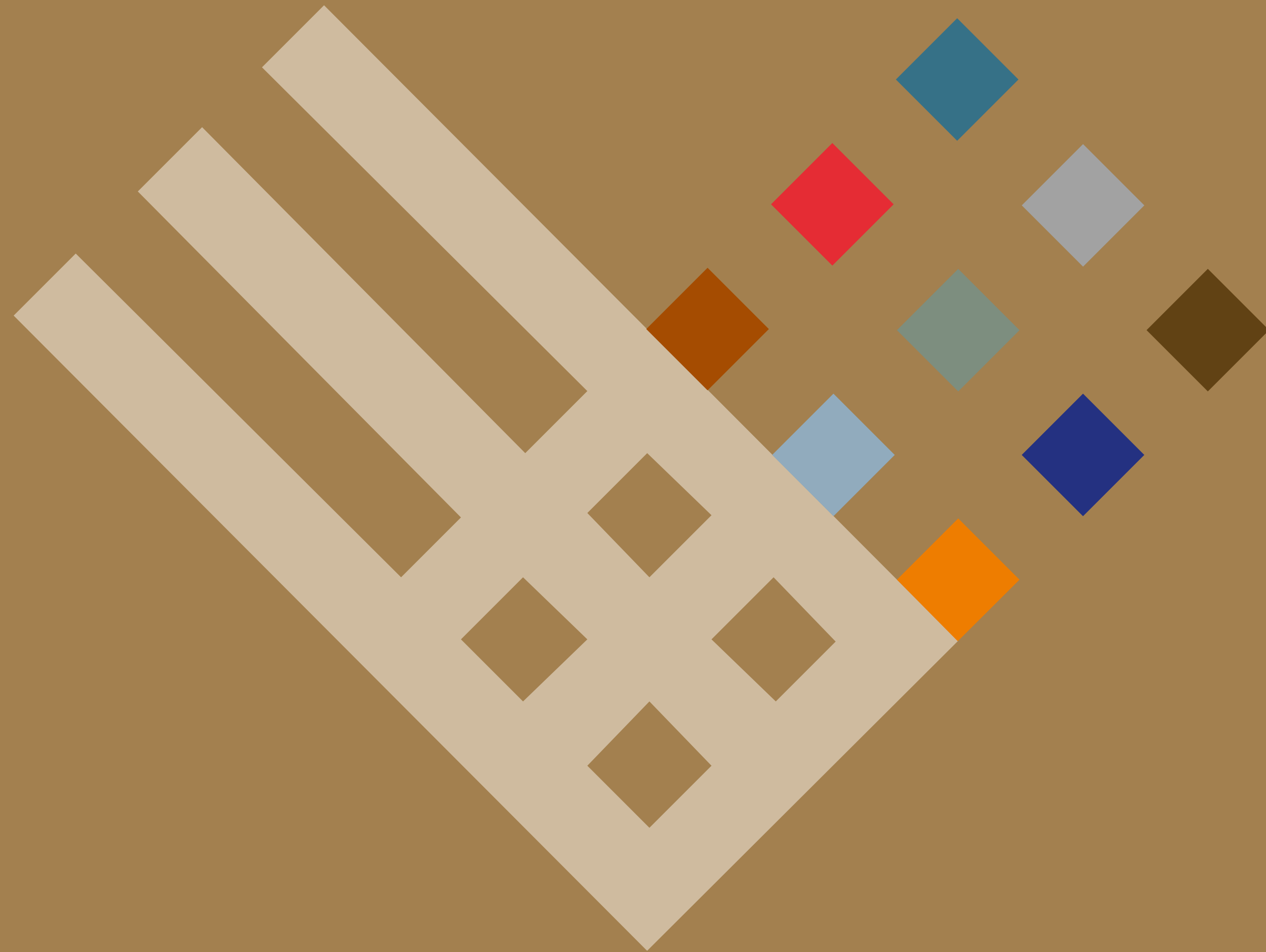
G

CARTE DE VŒUX POUR TUC RAIL,  
BUREAU D'INGÉNIERIE FOCALISÉ  
SUR L'INFRASTRUCTURE ET LA  
TECHNOLOGIE FERROVIAIRES











MERCI POUR VOTRE ATTENTION



JONATHAN  
KINET

RUE DE CAMPINE 98  
4000 LIEGE

TEL  
+32 486 87 44 05

EMAIL  
JONATHAN.KINET@GMAIL.COM

SITE  
WWW.JIKAMUSEUM.COM